

Del tablao a la pista.

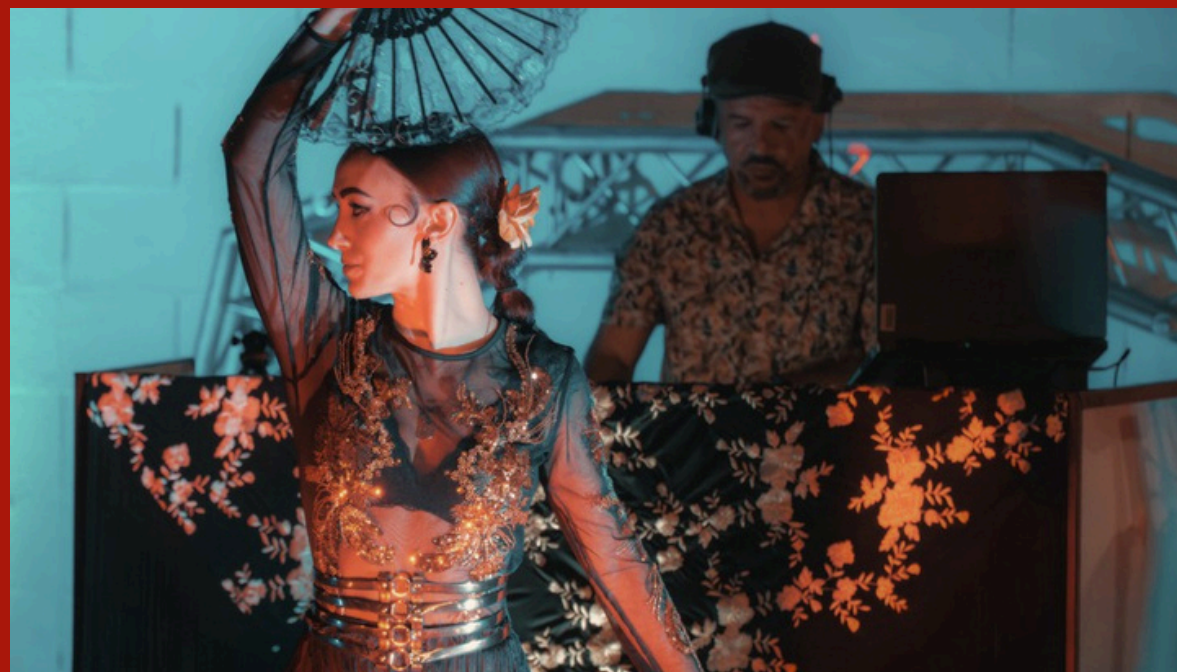
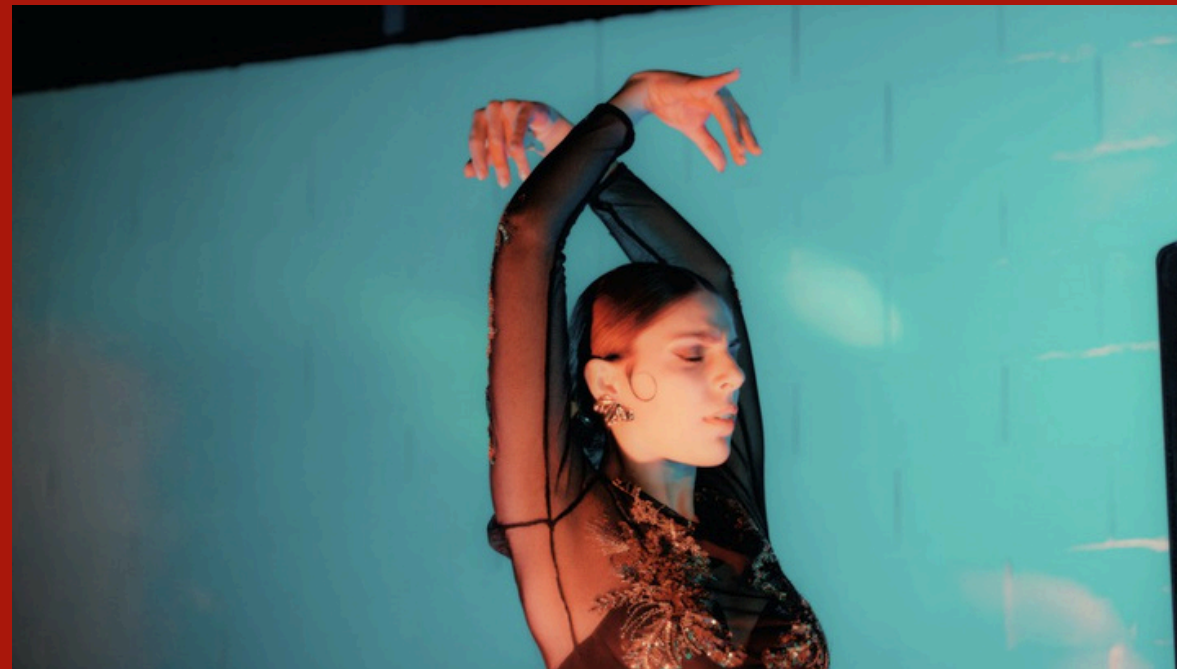
El techno flamenco es la fusión entre la raíz profunda del flamenco y la energía hipnótica del techno.

Nace en España en la última década como una evolución natural del flamenco moderno, impulsado por artistas que buscan trasladar la pasión del tablao a la pista.

El compás, el duende y la emoción flamenca se entrelazan con los ritmos electrónicos y los sintetizadores, creando un nuevo lenguaje sonoro que no imita, reinterpreta.

Una revolución cultural que demuestra que la tradición puede transformarse sin perder su alma.







Dónde va, triunfa.

El primer gran impulso del movimiento llegó con Marsal Ventura, DJ y productor barcelonés considerado pionero del techno flamenco. Su proyecto Techno Flamenco rompió esquemas en plataformas digitales y festivales, fusionando cajones, guitarras y palmas con la contundencia del techno más actual.

Tras él, artistas como Aaron Sevilla, Mestiza, David Penn, Dennis Cruz o Riva Starr continuaron explorando esta fusión, llevándola a clubs de todo el mundo y posicionando el flamenco en la escena electrónica internacional. Hoy, el techno flamenco no es una curiosidad: es un fenómeno global.

Su sonido ha conquistado escenarios de Ibiza, Tulum, Berlín o Miami, y sus temas acumulan millones de reproducciones en Spotify. Un género que nace en el sur, pero que ya se baila en todo el planeta.



El alma del flamenco, la energía del techno.

FLAMENTECH es un espectáculo inmersivo de 90 minutos que une dos universos en apariencia opuestos pero con una misma raíz: la emoción.

Un viaje donde el compás flamenco se electrifica y el techno se llena de alma.

El DJ Loopito guía esta experiencia sonora inspirada en el movimiento del Techno Flamenco, un estilo nacido de la inquietud de artistas que decidieron fundir la fuerza ancestral del flamenco con los ritmos hipnóticos de la electrónica.

En el escenario, tres bailaoras de Arte Flamenco a Medida interpretan cada tema como una explosión visual: mantones que se funden con los beats, castañuelas que responden al bajo, abanicos que marcan el ritmo del bombo.



Concepto



No es un concierto.

No es una función.

Es un viaje sensorial donde el duende se
convierte en energía y el beat en emoción.



Ficha técnica

- Espacio mínimo: 10 m de ancho x 8 m de fondo
- Suelo: Tarima de madera o superficie apta para zapateado
- Sonido: Sistema profesional (mínimo 8 canales)
- Iluminación: Show de luces adaptable según espacio
- Cabina DJ:
 - Mesa o booth estable (mín. 1,8 m de ancho)
 - 2 monitores de referencia activos
 - Conexión eléctrica segura (220V)
- Tiempo de montaje: 2 horas
- Desmontaje: 1 hora





Contratación

Beatriz Higuera Carvajal

680230190

info@arteflamencoamedida.com

Jeremy Alonso

645198601

jere.alonso@explay.es